

DISPOSITIVI DI PROTEZIONE CONTRO I COLPI DI CALORE

WWW.ERREBIAN.IT

f in @ ▶



RF11

RF12



ROOTFIT

[ERREBIAN]²
esperienza al lavoro

CMTECH

COS'È IL COLPO DI CALORE?

Si verifica quando caldo, umidità o attività fisica fanno salire troppo la temperatura corporea interna e il corpo non riesce più a disperdere il calore in modo adeguato.

COSA SONO I DISPOSITIVI RF11 E RF12?

Sono dispositivi che rilevano anomalie della temperatura corporea e della temperatura ambiente, avvisando l'utilizzatore con segnali luminosi, acustici e vibrazione.

CHE TECNOLOGIA ADOTTANO?

RF11 e RF12 utilizzano due sensori per misurare la temperatura ambiente e la temperatura superficiale della pelle, combinate con un algoritmo proprietario che stima la temperatura corporea interna. La tecnologia si basa su dati reali per definire la correlazione tra temperatura cutanea e temperatura corporea in diverse condizioni ambientali, mantenendo un'elevata accuratezza anche a basse temperature.

IP67 **Design traspirante brevettato**

Facile da usare **Elevata durata**

100% riciclabile **Lunga autonomia**

Ricarica magnetica riutilizzabile

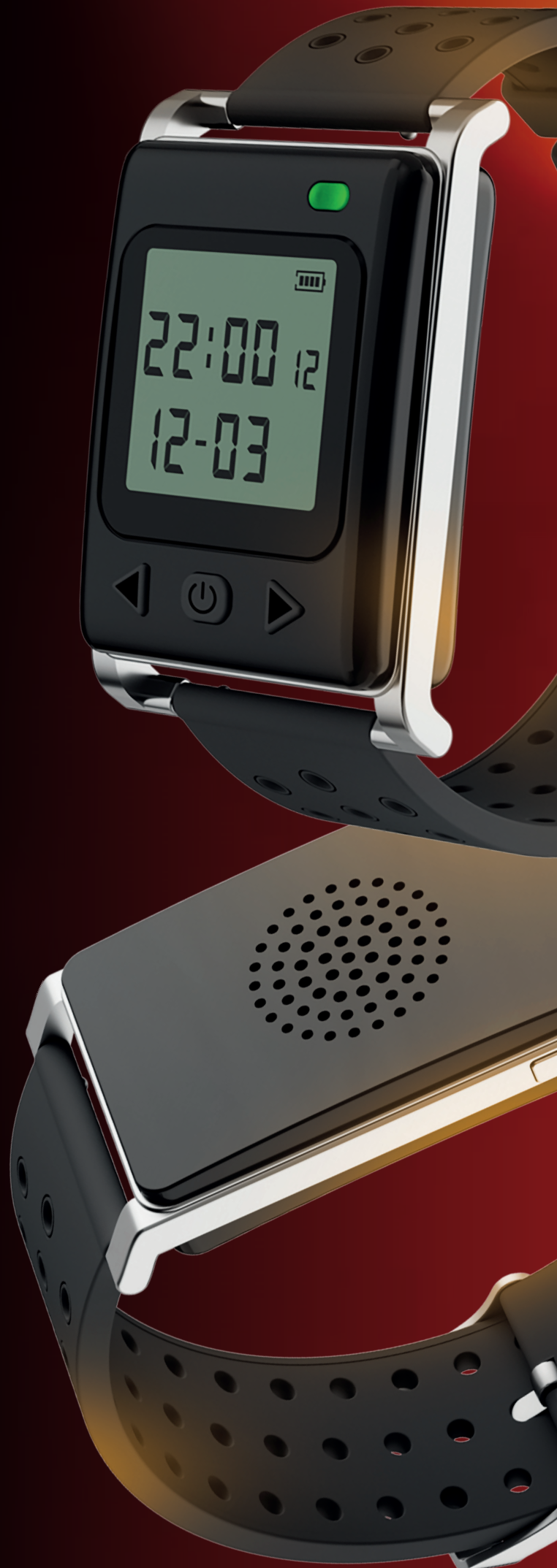
Nessun costo di gestione

RF11

cod. S4752

RF12

cod. S4753



MODALITÀ D'USO

Accensione/Spegnimento

Tenere premuto il pulsante laterale per 1,5 secondi: la luce verde resta accesa per 1,5 secondi e il dispositivo entra in funzione. Per spegnere, premere brevemente il pulsante; quando si accende la luce rossa, tenere premuto per 1,5 secondi fino allo spegnimento.

Indossare correttamente

Prima di lavorare o fare attività fisica, indossare il dispositivo al polso. Verificare che la luce verde lampeggi durante l'utilizzo.

Monitoraggio continuo

Il dispositivo controlla il rischio di colpo di calore mentre viene indossato.

Allarme per temperatura corporea

Se la temperatura corporea interna supera 37,8 °C e viene rilevato un rischio anomalo, si attivano luce rossa, segnale acustico e vibrazione. L'allarme dura 1 minuto.

Allarme per temperatura esterna

Se viene rilevato un rischio dovuto a temperatura ambiente anomala, si accende la luce gialla. Anche in questo caso l'allarme dura 1 minuto.

Come fermare l'allarme

Riposare in un luogo fresco, reintegrare acqua e sali e attendere l'arresto automatico dell'allarme. In alternativa, rimuovere il dispositivo oppure spegnerlo.

Ripresa dell'attività

Riprendere il lavoro quando la luce torna verde.

Ricarica

Usare il cavo USB in dotazione. Durante la ricarica la luce verde resta accesa; a carica completata la luce si spegne.

SPECIFICHE PRODOTTI

RF11

Dimensioni corpo: L 29,8 x A 12,7 x P 52,6 mm

Larghezza cinturino: 22 mm

Materiali: corpo: ABS - cinturino: silicone (mesh)

Protezione: IP67

Volume allarme: circa 70 dB

Batteria: Polimeri di litio 180 mAh (circa 400 cicli di ricarica)

Tempo di ricarica: circa 1 ora

Tensione di ricarica: 5 V

Corrente di lavoro: 3 - 30 mA

Accessori: Cavo di ricarica USB

Numero sensori: 2 (temperatura ambiente e temperatura cutanea)

Soglie di rilevamento rischio: 37,8 °C (temperatura corporea interna)
42,0 °C (temperatura ambiente)

Intervallo di rilevamento: ogni 90 secondi

Funzione ON/OFF: con interruttore di selezione

Autonomia: circa 90 giorni lavorando 8 ore al giorno

RF12

Dimensioni del corpo: L 35,3 x A 15,4 x P 52,7 mm

Larghezza cinturino: 22 mm

Materiali: corpo: ABS - cinturino: silicone (mesh)

Protezione: IP67

Volume allarme: circa 70 dB

Batteria: Litio 400 mAh (400 cicli di carica)

Tempo di ricarica: 1,5 ore

Tensione di carica: 5V

Accessori: cavo di ricarica USB

Numero sensori: 2 (temperatura ambiente e temperatura cutanea)

Soglie di rilevamento rischio: 37,8 °C (temperatura corporea interna)
42,0 °C (temperatura ambiente)

Intervallo di rilevamento: ogni 90 secondi

Funzione ON/OFF: con interruttore di selezione

Durata della batteria: circa 45-60 giorni lavorando 8 ore al giorno

NUOVA FUNZIONE: Orologio integrato con data e ora e indicatore della batteria

NOTE IMPORTANTI

Questo prodotto non è un dispositivo medico.

In base all'utilizzo, la batteria può esaurirsi più rapidamente; si consiglia di ricaricare in funzione della carica residua. Il dispositivo non copre tutte le condizioni fisiche individuali. Anche in assenza di allarme, in caso di malessere è necessario riposare. Durante la misurazione della temperatura cutanea, il sensore posteriore deve restare a stretto contatto con la pelle. Specifiche e aspetto possono cambiare senza preavviso per miglioramenti di prodotto.



Inquadra il QR Code e scopri Coral2.1

L'e-Procurement sempre al vertice

Con Coral acquisti in sicurezza e ricevi il tuo ordine dove vuoi con un click.

Non sei ancora registrato?

Fallo ora e scopri un mondo di offerte!



Oltre 50 anni di esperienza



Coral2.1, il nostro e-Procurement



Migliaia di prodotti in pronta consegna



Consegne su misura per ogni tua necessità



Trasporto gratuito per ordini superiori a € 100 i.e.

CATALOGO BLUE BOOK

Sfoggia il catalogo industry & safety

CATALOGO GENERALE

Sfoggia il catalogo generale Errebian



CAMPAGNA

LOYALTY PROGRAM

Accumuli punti ad ogni ordine e ricevi automaticamente la gift card.



L'iscrizione è gratuita, inquadra il Qr Code e scopri di più.



WWW.ERREBIAN.IT

